

ID 240



1.200 qm, Villa 250 m2 Preis Euro 2.400.000,00 baugenehmigt

Ref: EB-240

Padenghe sul Garda, dieses unerreichbare Baugrundstück befindet sich unmittelbar am See, mit privatem Dock (Bootanlegesteg) und direktem Seezugang - EINE RARITÄT, WELCHE SIE AM GARDASEE IN TOP LAGE NICHT MEHR FINDEN, Preis Euro 2.400.000,00.

Dieses bezaubernde Grundstück von ca. 1.100/1.200 m². wurde für eine einzelne Villa am See genehmigt, die demnächst gebaut werden kann, mit exklusivem Garten, Solarium und der Möglichkeit eines Swimmingpools mit Hydromassage und Farbtherapie.

Die Villa bietet von jedem Raum aus über die Hauptfassade hinweg einen eindrucksvollen, atemberaubenden Blick auf den See und verfügt über direkten Strand Zugang.

Die obere Etage erstreckt sich über zwei Ebenen mit einfachen und klaren Geometrien und beherbergt einen großen offenen Wohnbereich, der über Korridore mit der Terrasse und dem Schlafbereich verbunden ist, sowie eine große und komfortable Garage in der unteren Etage.

Alle Zimmer, von denen Sie einen freien Zugang zum Garten haben, verfügen über ein eigenes Bad. Aufgrund der großen fortlaufenden Fenster werden Sie das einzigartige und faszinierende Panorama genießen können, durch Sonnenschutz abgeschirmt, präsentiert sich das prestigeträchtige und technologisch fortschrittliche Gebäude in vollständiger Harmonie zur Natur.

Zum Anwesen gehört ein Steg mit direktem Seezugang.

PADENGHE SUL GARDA

Es liegt am Ufer des unteren Gardasees in der Provinz Brescia. Der Ort liegt auf einem Hügel in einem wunderschönen Panoramagebiet und ist Teil des Valtenesi, einer morphologischen Einheit, die in Portese in der Nähe von Salò beginnt und in Desenzano del Garda endet.

Archäologische Funde belegen, dass die Besetzung von Padenghe bis in die Jungsteinzeit zurückreicht. In der Römerzeit war die Stadt ein wichtiger Handelshafen. Die Adelsfamilien des Kaiserhofes in Mailand ließen luxuriöse Villen und Tempel errichten. Aus Gründen der Verteidigung gegen die Invasionen der Barbaren wurde die Siedlung vom Ufer des Sees auf den Hügel verlegt, wo später der Turm errichtet wurde. Die Stadt verfügt über einen kleinen Hafen und einen wunderschönen langen Strand mit einladenden Bars und renommierten Restaurants.

Das Klima ist mild und die Vegetation mediterran, typisch für die Gebiete südlich des Gardasees. Wie in vielen anderen Städten und Gemeinden rund um den Gardasee ist die Umgebung von Wiesen mit Weinbergen, Olivenhainen und Zypressen umgeben. Sehenswerte Gebäude sind die Villa Barbieri, heute das Rathaus, und die mittelalterliche Burg, die mit ihren historischen Zinnenmauern die Häuser der Stadt umgibt. Über den Mauern erhebt sich der Hauptturm, von dem aus man einen herrlichen Blick auf den See und die umliegende Hügellandschaft des Valtenesi genießen kann.

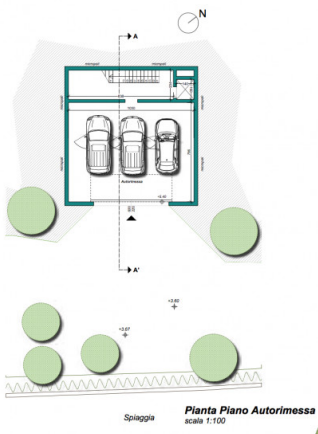
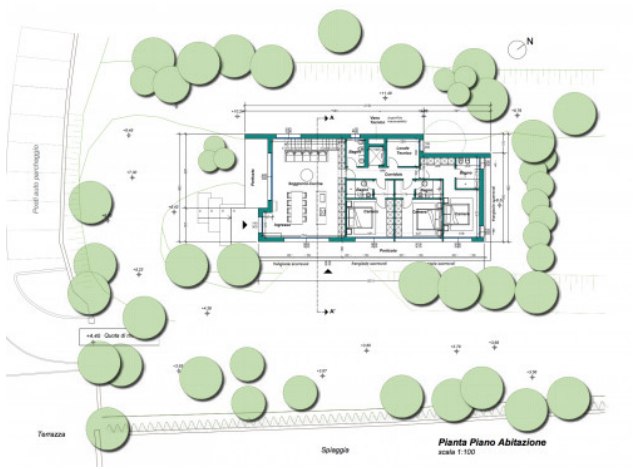
In Padenghe gibt es verschiedene einladende Sportaktivitäten, vom Schwimmen über Segeln, Motorbootfahren, Ausflügen bis hin zum Mountainbiken für Sportbegeisterte mangelt es nicht an Auswahl. Ebenfalls in der Nähe befinden sich wichtige Golfclubs wie Garda Golf, Arzaga Golf Club und Chervo' Golf.

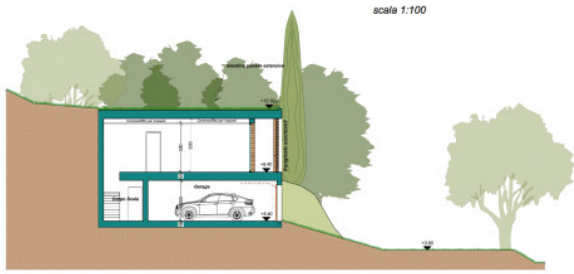
Baugrund: 1.200 qm, Villa 250

Adresse: via cavour

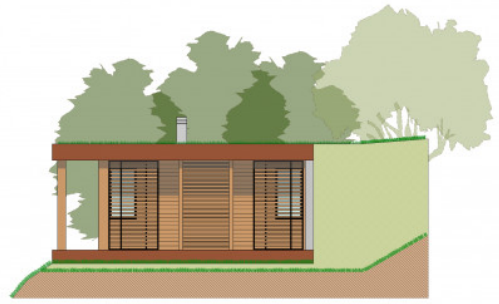
Immobilien Informationen







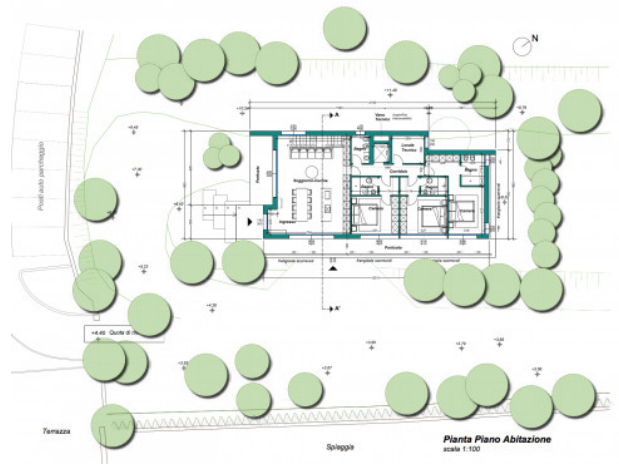
Sezione A-A'
scala 1:100



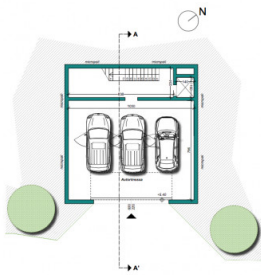
Prospetto Nord-Est
scala 1:100



Prospetto Sud-Ovest
scala 1:100



Pianta Piano Abitazione
scala 1:100



Pianta Piano Autorimessa
scala 1:100